

הערה:

התוכנית רעיונית בלבד.
קבלן יאשר תוכנית לביצוע אצל המתכנן.

הערה:
השעון, לצרכי המחשה בלבד
ואינו חלק מהמכרז.
יש לבצע הכנה להתקנה בלבד.
והכנות תשתית חשמל ע"פ
מפרט החשמל המצורף.

גוף תאורה פרואורינים T-5
כמות בהתאם לתוצאות
ניסוי תאורה בשטח
יקבע ע"י מתכנן/יועץ חשמל

גוף תאורה פרואורינים T-5
כמות בהתאם לתוצאות
ניסוי תאורה בשטח
יקבע ע"י מתכנן/יועץ חשמל

פלטה
מ"מ 600/600/1.5

(PVC) 4ΦCu

בורג מגולבן 1/4"
מרותך לגוף העמוד

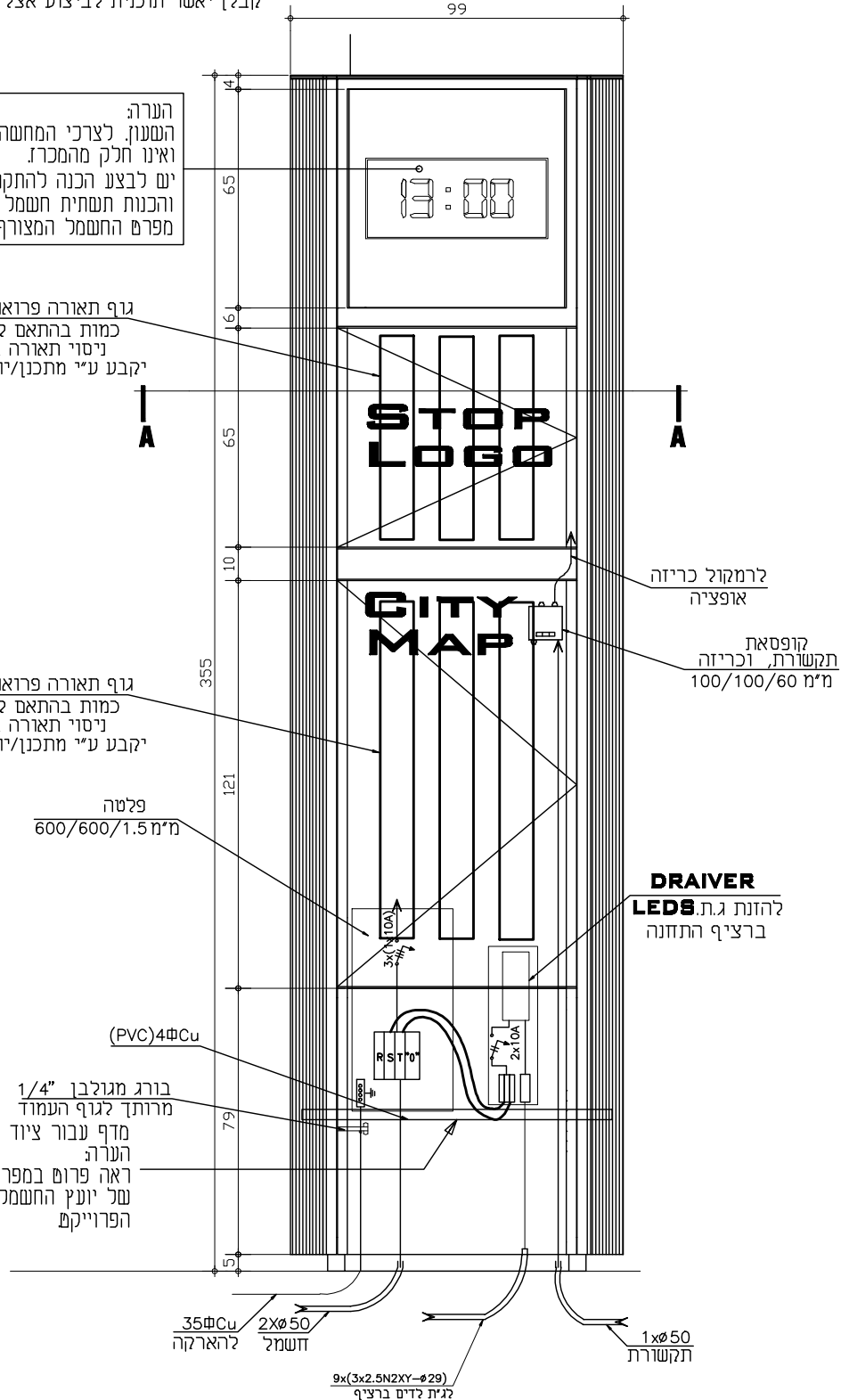
מדף עבור ציוד חשמל.
הערה:
ראה פרום במפרט הפכני
של יועץ החשמל של
הפרוייקט

35ΦCu
להארקה

2XØ50
חשמל

1xØ50
תקשורת

9x(3x2.5N2XY-Ø29)
לגית לדים ברציף



לרמקול כריזה
אופציה

קופסת
תקשורת, וכריזה
מ"מ 100/100/60

DRAIVER
LEDs להזנת גת.
ברציף התחנה